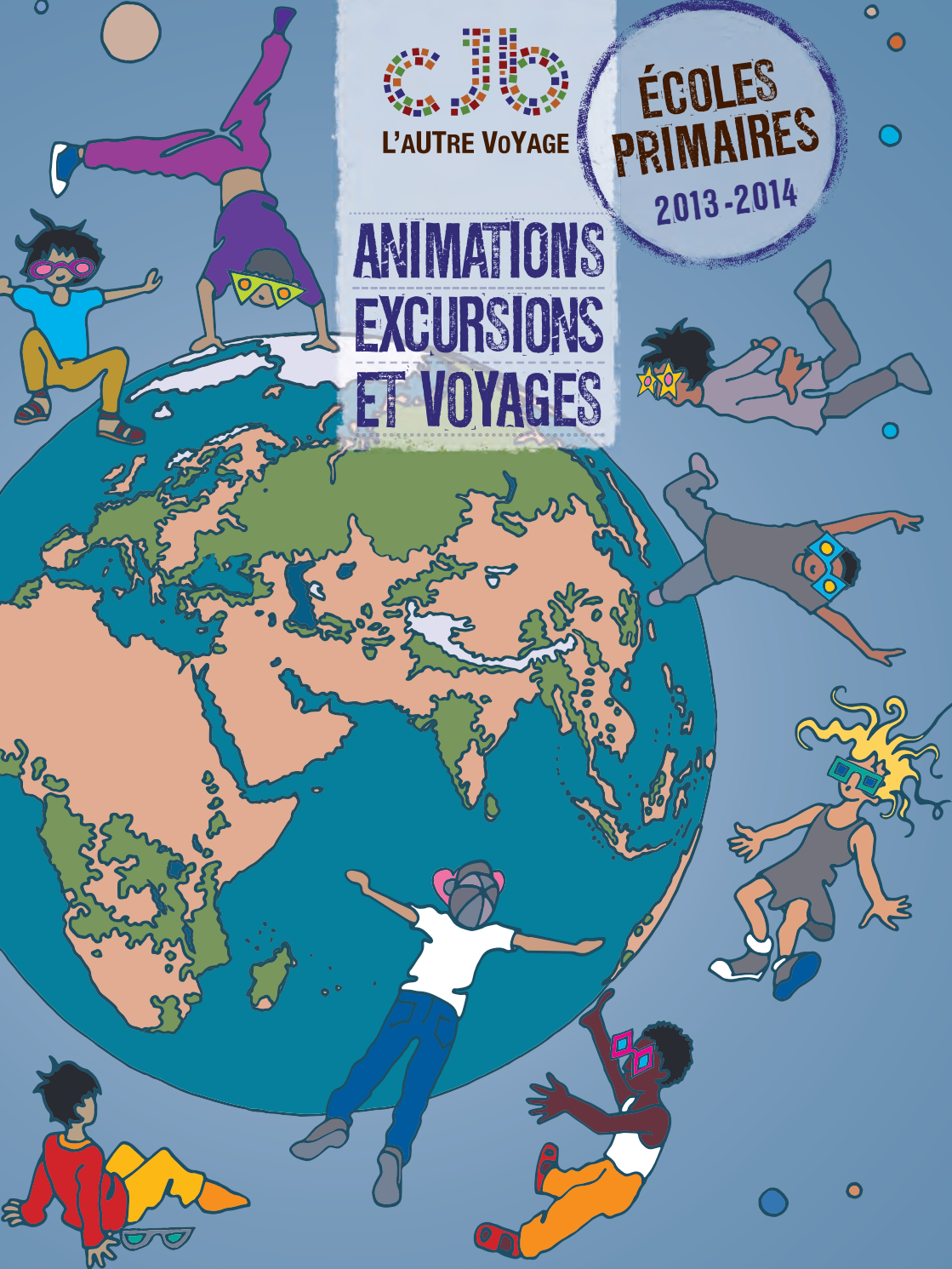


L'AUTRE VOYAGE

ÉCOLES
PRIMAIRES

2013-2014

ANIMATIONS
EXCURSIONS
ET VOYAGES





ÉDITO

Nous voici au seuil d'une nouvelle rentrée avec une série de défis à relever, d'horizons à déplacer, d'enfants à accompagner !

Aux CJB, le voyage est évidemment toujours à l'honneur : voyage dans le temps (animation « Nos ancêtres les Gaulois »), dans notre environnement proche (sortie saisonnière en forêt de Soignes) ou plus lointain (nouveau séjour en Angleterre)... ou tout simplement, voyage au-delà de nos certitudes !

En effet, cette année, notre équipe a décidé de secouer le cocotier des préjugés. À travers le jeu, la créativité et la réflexion, l'animation « Les différences, quel cadeau ! » a pour but d'aider les enfants à décroquer leurs regards, à apprécier la différence comme une richesse et à accueillir avec bienveillance l'altérité autour d'eux.

À la rentrée, bienvenue dans un monde revisité par les CJB !

BON À SAVOIR

- Les animations sont organisées **par classe** (minimum 15 élèves, maximum 27 élèves).
- Nos excursions et nos voyages sont **modulables** en fonction des souhaits des enseignants.
- Afin d'avoir un plus large choix de dates, nous vous conseillons vivement de **réserver** en début d'année scolaire.

Nous insistons sur notre volonté d'inscrire toute activité dans un **projet** plus large en classe ou à l'école. L'instituteur est donc acteur lors de l'activité, CJB étant un appui pour réaliser le projet. Les **dossiers pédagogiques** créés pour la plupart des activités proposées sont des outils qui permettent à l'enseignant d'agir en ce sens.

L'instituteur reste également responsable de la **discipline** pendant l'activité.

Frais de déplacement

pour les animations en classe :

- Forfait de 15 € pour les écoles bruxelloises
- Forfait de 35 € pour les écoles situées à moins de 70 km de Bruxelles
- 0,35 €/km pour les écoles situées à plus de 70 km de Bruxelles

D'autres activités sont proposées sur notre site internet www.cjb-to.be. N'hésitez pas à le consulter !

TABLEAU DES ACTIVITÉS

ACTIVITÉS	ÂGE	DURÉE	PAGE
Goups de cœur 			
Nos ancêtres les Gaulois	4 ^e -6 ^e primaire	3 x 50 min	4
Les différences, quel cadeau! NEW	3 ^e -6 ^e primaire	3 x 50 min	5
Projet sur l'année			
Un potager à l'école	1 ^{re} -6 ^e primaire	De janvier à juin	6
Animations en classe			
Les plaisirs de la bouche	2 ^e mat. - 1 ^{re} prim.	1h30	7
Le nourrissage hivernal des oiseaux	3 ^e mat. - 4 ^e prim.	4 x 50 min	7
Mascarade	1 ^{re} -6 ^e primaire	3 x 50 min	8
La loi de la forêt	3 ^e -6 ^e primaire	2 x 50 min	8
L'Afrique noire à portée de classe	1 ^{re} -6 ^e primaire	3 x 50 min	9
Correspondance avec une école primaire sénégalaise	2 ^e -6 ^e primaire	De décembre à juin	9
Le pays de l'eau	3 ^e -6 ^e primaire	2 x 50 min	10
À l'assaut du château	3 ^e -6 ^e primaire	2 x 50 min	11
Notre assiette à travers les âges	4 ^e -6 ^e primaire	2 x 50 min	11
Le repas à travers le monde	4 ^e -6 ^e primaire	2 x 50 min	12
L'Union européenne, unie dans la diversité	5 ^e -6 ^e primaire	3 x 50 min	12
Excursions sur le terrain			
À la découverte du Zwin	1 ^{re} -6 ^e primaire	2 x 50 min + 1 journée	13
Une journée en forêt de Soignes	3 ^e -6 ^e primaire	1 journée	14
Bruxelles, la ville aux trésors cachés	3 ^e -6 ^e primaire	1 journée	15
Séjours en Belgique			
Classe de ville	1 ^{re} -6 ^e primaire	3 jours	16
Classe de mer	1 ^{re} -6 ^e primaire	3 jours	17
Classe médiévale	2 ^e -6 ^e primaire	3 jours	18
Séjours à l'étranger			
Angleterre NEW	5 ^e -6 ^e primaire	3 jours	19
France	5 ^e -6 ^e primaire	3 jours	20
Bourgogne	5 ^e -6 ^e primaire	3 jours	21
Paris	5 ^e -6 ^e primaire	3 jours	22
Pays-Bas	5 ^e -6 ^e primaire	3 jours	23



4^e - 6^e
primaire

NOS ANCÊTRES LES GAULOIS

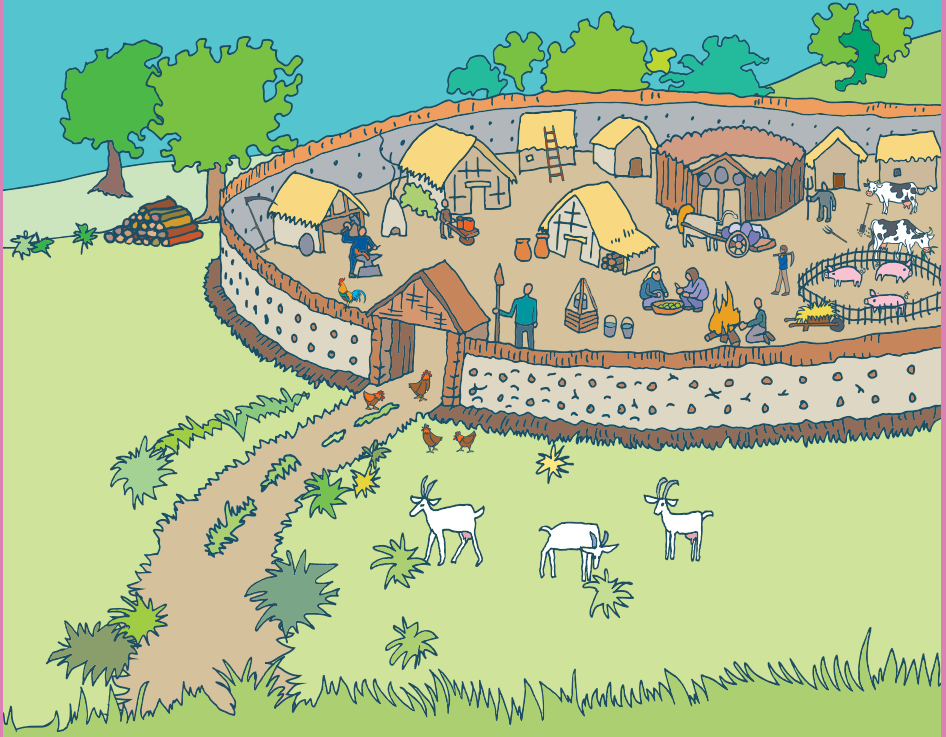
Les Gaulois font l'objet de nombreuses idées reçues à vérifier ou de mystères à éclaircir... Un vaste terrain de fouilles attend donc les élèves, qui jouent aux apprentis archéologues et se lancent à la découverte de la vie quotidienne dans un oppidum gaulois !

Par exemple, saviez-vous que les Gaulois ont inventé le savon, le tonneau, la cotte de maille ?

Durée : 3 x 50 min

Prix : 4 € par élève

Le prix comprend : l'animation en classe, 1 dossier pédagogique.



COUPS DE CŒUR

NEW

3^e - 6^e
primaire



LES DIFFÉRENCES, QUEL CADEAU!

Par divers exercices dynamiques, les enfants sont sensibilisés aux préjugés qui brouillent souvent nos rapports aux autres et mettent le monde en boîte. Au final, ils réalisent une grande fresque collective, qui témoigne de la précieuse richesse des différences, et reçoivent un livret qui les guidera vers l'inconnu avec confiance !

Durée : 3 x 50 min

Prix : 6 € par élève

Le prix comprend : l'animation en classe, le matériel nécessaire au bricolage, 1 livret d'enquête par enfant, 1 dossier pédagogique.



PROJET SUR L'ANNÉE

1^{er} - 6^e
primaire

UN POTAGER À L'ÉCOLE

Cultivez vos légumes à l'école !

Qu'il s'agisse de culture en pleine terre ou hors sol, tout est possible si on a vraiment envie de faire pousser ses propres légumes ou fruits !

À travers ce projet qui revalorise le maraîchage familial et qui s'étale de janvier à juin, les élèves apprennent à créer un plan du potager, à faire des semis en pots, à repiquer les légumes, à composter et à entretenir un jardin.

Mais il s'agit aussi de mettre différentes lunettes pour s'intéresser au contenu de notre assiette : les élèves découvrent l'impact social, économique, écologique, culturel, historique... de nos choix alimentaires sur la planète !

Le projet comprend 4 animations en classe d'1/2 journée et 1 excursion.

Prix : 10 € par élève pour l'ensemble du projet

Le prix comprend : 4 animations en classe (dont « Notre assiette à travers les âges » ou « Le repas à travers le monde », p.11-12), 1 excursion, le transport lors de l'excursion, les graines, les outils de base, 5 sacs de terreau, 1 fût de compostage, 1 dossier pédagogique, les frais de déplacement des intervenants.



ANIMATIONS

2^e
maternelle
1^{re} primaire

LES PLAISIRS DE LA BOUCHE

La princesse Groscoûët adore le cuisinier du château. Surtout s'il lui prépare des petits plats à longueur de journée! Mais ce jour-là, la princesse n'est pas du tout contente : Paulo Lecuistau, le cuisinier, a oublié d'accompagner les crêpes de saveurs délicates! Fâchée, elle l'enferme dans la chambre à provisions et il se met à goûter des choses dans le noir... Un conte de fées culinaire, un voyage à travers des goûts salés, sucrés, acides ou amers, une découverte avec la langue et sans les yeux, un atelier de dégustation de crêpes accompagnées de... salé, sucré, acide ou amer ?

Durée : 1 h 30

Prix : 5 € par élève

Le prix comprend : l'animation en classe, les ingrédients pour la dégustation, 1 dossier pédagogique.

3^e
maternelle
4^e primaire

LE NOURRISSAGE HIVERNAL DES OISEAUX



L'animation amène les élèves à réfléchir à la situation des oiseaux de nos régions en hiver et leur permet de répondre aux questions suivantes :

- pourquoi nourrir les oiseaux en hiver ?
- quelle nourriture leur proposer ?
- quels oiseaux fréquentent nos mangeoires ?

Au cours de l'animation, les élèves construisent chacun une mangeoire à installer chez eux.

Durée : 4 x 50 min

Prix : 6 € par élève

Le prix comprend : l'animation en classe, le matériel nécessaire pour la construction des mangeoires, 1 dossier pédagogique.



ANIMATIONS

1^{er} - 6^e
primaire

MASCARADE

La vie de nos grands-parents était réglée sur le soleil et sur les fêtes de l'année, profanes (fêtes des moissons, de la Saint-Jean...) ou religieuses (Noël, Pâques...). C'était une occasion pour s'arrêter un moment ou pour s'amuser!

À partir du calendrier des fêtes, les élèves plongent dans le thème du carnaval en découvrant quelques personnages typiques du folklore wallon et surtout en construisant leur propre masque!

Durée : 3 x 50 min

Prix : 5 € par élève

Le prix comprend : l'animation en classe, le matériel nécessaire pour la fabrication des masques, 1 dossier pédagogique.

3^e - 6^e
primaire

LA LOI DE LA FORÊT



Il y a pas mal de vie dans la forêt! Toute une faune spécifique se cache au pied des arbres, dans la cime, dans les fourrés... Pour comprendre les chaînes alimentaires en milieu forestier, les enfants doivent découvrir qui mange qui et qui est mangé par qui. Pas si simple! Sans compter que ce savant équilibre entre plantes et animaux est sans cesse menacé...

Durée : 2 x 50 min

Prix : 4 € par élève

Le prix comprend : l'animation en classe, 1 dossier pédagogique.



ANIMATIONS

1^{er} - 6^e
primaire

L'AFRIQUE NOIRE À PORTEE DE CLASSE

L'animation pousse les portes d'un petit coin d'Afrique noire, pour en dévoiler les richesses aux enfants, loin de stéréotypes réducteurs. Par le biais d'un conte et d'objets du quotidien, ils découvrent à la fois ce qui les rassemble et les différencie, à des milliers de kilomètres... Qui sait : d'autres portes sur le monde seront peut-être plus faciles à entrouvrir par la suite ?

L'activité se clôture par un atelier créatif au choix : amulette ou jeu en matériaux de récupération.

Durée: 3 x 50 min

Prix : 5 € par élève

Le prix comprend : l'animation en classe, le matériel nécessaire pour l'atelier créatif, 1 dossier pédagogique.

2^e - 6^e
primaire

CORRESPONDANCE AVEC UNE ÉCOLE PRIMAIRE SÉNÉGALAISE

Et s'il suffisait d'ouvrir la boîte aux lettres de l'école pour découvrir une culture lointaine ? C'est possible, avec les CJB !

En effet, nous proposons à vos classes de créer des liens d'amitié avec des enfants du même âge vivant au Sénégal, en vous mettant en contact avec les instituteurs de l'école Serigne Khaly Niang de Fatick (échange de 3 courriers sur l'année).

Pour plus de solidarité, nous mettons également des autocollants à vendre à la disposition de vos élèves, afin de financer les timbres des enfants sénégalais !



Autocollant
vendu au profit
de Fatick



ANIMATIONS

3° - 6°
primaire

LE PAYS DE L'EAU

À partir d'une consigne qui paraît simple, cinq groupes d'enfants construisent leur ville au bord de l'eau. Une maquette représentant un cours d'eau de la source à l'embouchure les aide à se représenter la vie au bord de l'eau.

D'où vient l'eau qui coule du robinet ? Peut-on boire l'eau de la rivière ? Peut-on nager dedans ? Où va l'eau des toilettes ? Qu'est-ce qu'une station d'épuration ? À quoi sert une station de pompage ? Et les champs qui sont juste à côté, c'est une bonne idée ?

Pour répondre à toutes ces questions, il faudra aménager la ville en fonction de l'eau disponible ! L'eau, c'est la vie, il ne faut pas la gaspiller !

Durée : 2 x 50 min

Prix : 4 € par élève

Le prix comprend : l'animation en classe, 1 dossier pédagogique.



ANIMATIONS

3^e - 6^e
primaire

À L'ASSAUT DU CHATEAU

Grâce à un jeu de société, les enfants se familiarisent tout en s'amusant avec les aspects suivants : le plan et l'architecture d'un château fort, les systèmes défensifs, le rôle des châteaux au Moyen Âge, l'enjeu des croisades, la vie quotidienne de la population...

Durée : 2 x 50 min

Prix : 4 € par élève

Le prix comprend : l'animation en classe,
1 dossier pédagogique.



4^e - 6^e
primaire



NOTRE ASSIETTE À TRAVERS LES ÂGES

Dans nos contrées, nous n'avons pas toujours mangé les mêmes aliments et selon les mêmes coutumes. Cette animation permet de nous replonger à l'époque de nos ancêtres.

Tout d'abord, les élèves construisent une ligne du temps sur laquelle ils replacent divers aliments de l'assiette, ce qui permet de visualiser leurs représentations : depuis quand mangeons-nous de la pomme de terre par exemple ? Par la suite, ces représentations sont corrigées grâce à un jeu de plateau où les différentes équipes remontent le temps en incarnant les hommes de la Préhistoire, du Moyen Âge ou encore de la Renaissance...

Durée : 2 x 50 min

Prix : 4 € par élève

Le prix comprend : l'animation en classe,
1 dossier pédagogique.

ANIMATIONS



4° - 6°
primaire

LE REPAS À TRAVERS LE MONDE

On ne mange pas la même chose partout dans le monde. L'alimentation dépend très fort de la culture, de la géographie, du climat... Grâce à cette animation, les élèves deviennent tout d'abord des consommateurs de RDC, Équateur, Inde, Maroc et Russie et tentent de remplir leurs caddies le plus fidèlement à la réalité de ces pays. Les élèves réfléchissent ensuite aux conséquences de manger ici les mets de là-bas.

Durée : 2 x 50 min

Prix : 4 € par élève

Le prix comprend : l'animation en classe,
1 dossier pédagogique.

5° - 6°
primaire

L'UNION EUROPÉENNE, UNIE DANS LA DIVERSITÉ

Oyez, oyez ! Cet été, un 28° pays est entré dans l'Union européenne !

C'est l'occasion de se familiariser de façon ludique avec cette institution et de découvrir ses frontières géographiques dans le Vieux Continent, les grandes étapes de sa construction, ses particularités nationales, ses objectifs communs et ses limites.

Durée : 3 x 50 min

Prix : 4 € par élève

Le prix comprend : l'animation en classe,
1 dossier pédagogique.





1^{er} - 6^e
primaire

À LA DÉCOUVERTE DU ZWIN

Une animation en classe, une visite de la réserve naturelle du Zwin et des ateliers sur la plage !

L'animation en classe « Tous au nid » se présente sous forme d'un jeu de société qui permet aux élèves de se familiariser avec le Zwin : son histoire, sa faune et sa flore, ainsi que les bons comportements à adopter dans une réserve naturelle.

Lors de l'excursion au Zwin, promenade d'observation guidée dans la réserve naturelle, puis temps libre et ateliers de découverte sur la plage : les élèves sont amenés à créer, observer, récolter et classer les animaux et végétaux du littoral. Ils se familiarisent également avec l'origine des marées et la formation des dunes.

Durée : 5 heures + pause pique-nique

Prix à titre indicatif : 18 € par élève (sur base de 45 élèves payants et 3 enseignants gratuits)

Le prix comprend : 1 animation par classe (durée : 2 x 50 min), l'entrée et la visite guidée du Zwin, 2 animateurs CJB pendant une demi-journée, le prêt du matériel, 1 boisson lors du pique-nique dans une cafétéria, 1 dossier pédagogique.

Le prix ne comprend pas le transport qui peut toutefois être organisé par nos soins.



EXCURSIONS

3^e - 6^e
primaire

UNE JOURNÉE EN FORÊT DE SOIGNES

Venez découvrir l'étonnante forêt de Soignes du côté de l'Arboretum ! À travers un jeu de piste, les élèves apprennent à s'orienter avec photos, carte et boussole. Le circuit est également jalonné de messages secrets qui amènent les enfants à réaliser différentes activités de découverte de la nature : le cycle de la forêt, la reconnaissance des feuilles, le toucher d'écorce...

Et pour bien comprendre la pyramide alimentaire en milieu forestier, les élèves deviennent eux-mêmes des animaux qui doivent trouver leur nourriture !

Durée : 5 heures + pause pique-nique

Prix à titre indicatif : 9 € par élève (sur base de 45 élèves payants et 3 enseignants gratuits)

Le prix comprend : 1 animateur CJB pendant une journée, le prêt du matériel, 1 boisson lors du pique-nique dans une cafétéria, 1 dossier pédagogique.

Le prix ne comprend pas le transport qui peut toutefois être organisé par nos soins.



EXCURSIONS

3^e - 6^e
primaire

BRUXELLES, LA VILLE AUX TRÉSORS CACHÉS

Chasse aux trésors à travers le centre historique de Bruxelles.

Par l'analyse des traces du passé, les enfants découvrent de quelle façon notre capitale est née et s'est développée et devinent la vie quotidienne des habitants au Moyen Âge !

La promenade est complétée par la visite guidée de la Maison du Roi (maquette de Bruxelles au XIII^e siècle et « garde-robe » du Manneken Pis).

Durée : 5 heures + pause pique-nique

Prix à titre indicatif : 11,50 € par élève (sur base de 22 élèves payants et 2 enseignants gratuits)

Le prix comprend : 1 animateur CJB pendant une journée, l'entrée à la Maison du Roi, 1 boisson lors du pique-nique dans une brasserie bruxelloise typique, 1 dossier pédagogique.

Le prix ne comprend pas les activités optionnelles et le transport qui peuvent toutefois être organisés par nos soins.

Activités optionnelles :

- le musée des Instruments de musique,
- le musée du Coudenberg,
- Planète Chocolat...



SÉJOURS EN BELGIQUE

Les programmes proposés
sont modulables.

1^{re} - 6^e
primaire

CLASSE DE VILLE

Animateurs CJB : 1 journée

Un séjour pour découvrir Bruxelles et ses nombreuses richesses : son histoire, son développement, ses musées !

Jour 1 : Visite guidée de l'Atomium récemment rénové via un parcours original à travers les sphères. Découverte ludique de Mini-Europe.

Jour 2 : Sous forme de chasse aux trésors, visite guidée du centre historique de Bruxelles et du musée de la Maison du Roi par 2 animateurs CJB.

Jour 3 : Balade sous les pavés bruxellois, dans les vestiges du palais du Coudenberg. Visite guidée du musée des Instruments de musique, à la découverte d'un monde enchanteur où les familles que l'on appelle cordes, vents, percussions... révèlent leurs secrets aux enfants !

Prix à titre indicatif : 145 € par élève (sur base de 45 élèves payants et 3 enseignants gratuits)

Le prix comprend : 2 nuitées en pension complète en centre d'hébergement pour jeunes, les droits d'entrée aux sites et musées indiqués dans le programme, les services guidés, le jeu de piste dans Mini-Europe, 2 animateurs CJB pendant une journée, les déplacements STIB dans Bruxelles, le local pique-nique les jours 2 et 3, 1 dossier pédagogique.

Le prix ne comprend pas les activités optionnelles et le transport qui peut toutefois être organisé par nos soins.

Activités optionnelles :

Visite de la RTBF, de Planète Chocolat, du musée des Sciences naturelles, du théâtre de la Monnaie, du musée Magritte, du musée des Enfants...



SÉJOURS EN BELGIQUE

1^{er} - 6^e
primaire

CLASSE DE MER

Animateurs CJB : 1/2 journée

En route pour Blankenberge, lors d'un séjour qui allie détente au grand air et découverte du littoral belge !

Une animation en classe est prévue préalablement au séjour : au choix, « Tous au nid » (voir détails p. 13) ou « Coule ou flotte ? » (découverte des règles de flottaison grâce à diverses expériences).

Jour 1 : Jeu de piste dans le centre historique de Bruges, avec ses édifices célèbres, ses vieilles demeures, son enchevêtrement de ruelles... Balade en bateau sur les canaux de la « Venise du Nord ». Temps libre sur la plage.

Jour 2 : Découverte de la faune marine du Sea Life. Puis ateliers de présentation du littoral belge par 2 animateurs CJB : les élèves sont amenés à créer, observer, récolter et classer des animaux et des végétaux présents sur la plage. Ils se familiarisent également avec la mystérieuse origine des marées !

Jour 3 : Visite guidée de la réserve naturelle du Zwin.

Prix à titre indicatif : 147 € par élève (sur base de 45 élèves payants et 3 enseignants gratuits)

Le prix comprend : 1 animation par classe (durée: 2 x 50 min), 2 nuitées en pension complète au centre de vacances « Duinse Polders » de Blankenberge, les droits d'entrée aux sites et musées indiqués dans le programme, les services guidés, le jeu de piste à Bruges, 2 animateurs CJB pendant une demi-journée, le matériel pour les ateliers sur la plage, le local pique-nique les jours 1 et 3, 1 dossier pédagogique.

Le prix ne comprend pas le transport qui peut toutefois être organisé par nos soins.

SÉJOURS EN BELGIQUE

2^e - 6^e
primaire

CLASSE MÉDIÉVALE

Animateurs CJB : 1 journée

Au cœur de l'Ardenne, un séjour pour se mettre dans la peau des chevaliers de jadis et comprendre le Moyen Âge par différentes approches : histoire, géographie, vie quotidienne.

L'animation en classe « À l'assaut du château » est prévue préalablement au séjour (voir détails p. 11).

Jour 1 : Au choix, visite guidée de l'Archéoscope Godefroid de Bouillon (croisades) ou du Musée Ducal (vie quotidienne, armement, Bouillon... au Moyen Âge).

Chasse aux écus dans le célèbre château médiéval et spectacle de fauconnerie.

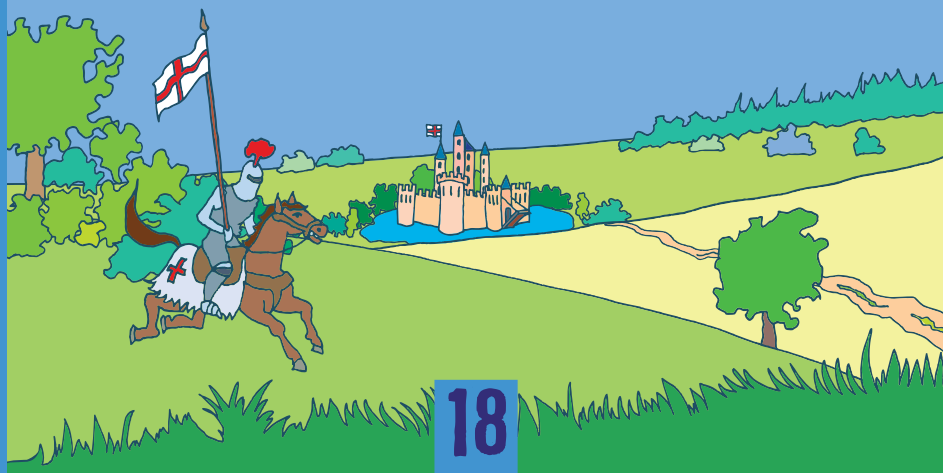
Jour 2 : Avec 2 animateurs CJB, jeu de piste dans Bouillon par lequel les enfants doivent questionner, observer, dessiner, s'orienter et ainsi découvrir l'histoire de la ville. Moment de contes à écouter et à mimer. Création de leur propre blason.

Jour 3 : Visite de la Crête des cerfs qui abrite un éventail très varié d'espèces animales de nos régions. Initiation au tir à l'arc et au maniement de l'épée.

Prix à titre indicatif : 120 € par élève (sur base de 45 élèves payants et 3 enseignants gratuits)

Le prix comprend : 1 animation par classe (durée : 2 x 50 min), 2 nuitées en pension complète en auberge de jeunesse en basse saison, les droits d'entrée aux sites et musées indiqués dans le programme, les services guidés, le jeu de piste à Bouillon, 2 animateurs CJB pendant une journée, le matériel pour l'atelier blason, le local pique-nique les jour 1 et 3, 1 dossier pédagogique.

Le prix ne comprend pas le transport qui peut toutefois être organisé par nos soins.



SÉJOURS À L'ÉTRANGER

NEW

5^e - 6^e
primaire

ANGLETERRE

Jour 1 : Trajet vers Bruges. Jeu de piste et tour en bateau sur les canaux. Traversée de nuit vers l'Angleterre.

Jour 2 : Petit déjeuner à bord avant le débarquement. Trajet vers York et promenade libre dans le centre historique, avec son incontournable cathédrale. Découverte de l'histoire partiellement viking de la région au Jorvik Viking Centre. Transfert à Kingston-upon-Hull pour l'embarquement. Nuitée sur le bateau.

Jour 3 : Petit déjeuner à bord. Débarquement à Rotterdam.

Ascension de l'Euromast qui offre une vue imprenable sur le fleuve, le port et la ville. Jeu de piste dans Rotterdam et visite d'une maison cube.

Prix à titre indicatif: 175 € par élève (sur base de 45 élèves payants et 3 enseignants gratuits)

Le prix comprend : les trajets en autocar, les traversées A/R Rotterdam-Kingston-upon-Hull avec 2 nuitées en demi-pension sur le bateau en cabine de 4 personnes, les jeux de piste, le tour en bateau à Bruges, l'entrée à la cathédrale de York, au Jorvik Viking Centre et à la maison-cube de Rotterdam.



SÉJOURS À L'ÉTRANGER

5^e - 6^e
primaire

FRANCE

Jour 1 : Trajet vers Fontainebleau. Découverte du château où tous les grands souverains de France se sont succédé depuis le Moyen Âge. Continuation vers le Futuroscope de Poitiers.

Jour 2 : Journée au Futuroscope. Ce parc d'attraction est basé sur les nouvelles technologies en matière d'image et d'animation : films en 3D ou 4D, films projetés sur écran IMAX ou hémisphérique, films en images de synthèse... Le soir, spectacle sons et lumières féérique !

Jour 3 : Trajet vers le parc à loisirs du Puy du Fou pour revivre l'histoire de France depuis l'époque gallo-romaine jusqu'au XIX^e siècle, en passant par les chevaliers et les mousquetaires de Richelieu. Retour prévu dans la nuit.

Prix à titre indicatif en autocar : 230 € par élève (sur base de 45 élèves payants et 3 enseignants gratuits)

Prix tout compris (logement dans un hôtel 1* au Futuroscope)



SÉJOURS À L'ÉTRANGER

5^e - 6^e
primaire

BOURGOGNE

Jour 1 : Trajet vers Autun, ville fondée par les Romains. Découverte des vestiges d'un théâtre gallo-romain qui pouvait recevoir 20 000 spectateurs, du temple de Janus et de deux portes romaines. Puis animation pédagogique au choix sur les Gallo-Romains : les dieux, l'écriture, le commerce, la céramique...

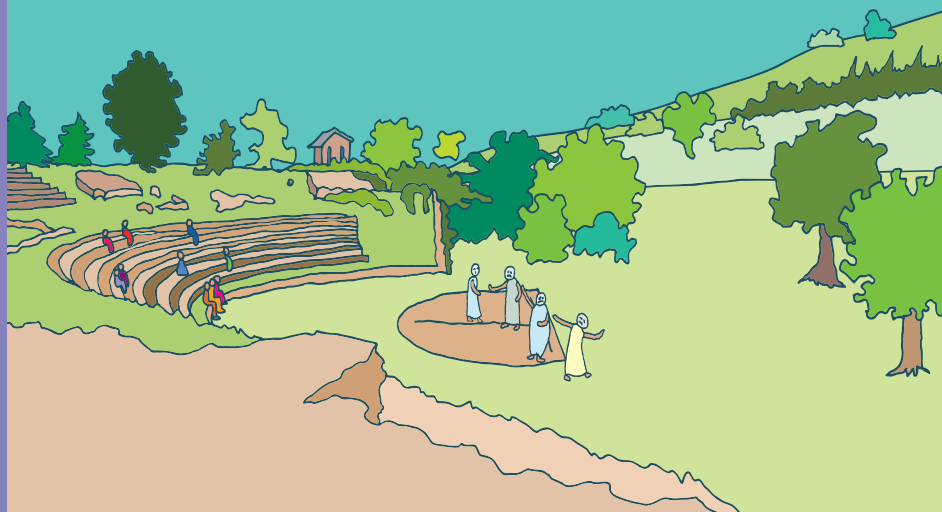
Jour 2 : Départ pour Bibracte, la capitale des Éduens. Visite du musée de la civilisation celtique et déjeuner gaulois. Atelier pédagogique sur une thématique au choix pour approfondir un aspect de la vie quotidienne à l'époque gauloise.

Jour 3 : Immersion dans l'époque des chevaliers au chantier médiéval de Guédelon. Découverte « en live » de la construction, du rôle et du fonctionnement d'un château fort!

Prix à titre indicatif en autocar : 235 € par élève (sur base de 45 élèves payants et 3 enseignants gratuits)

Prix tout compris (logement en centre d'hébergement pour jeunes)

Activité optionnelle, avant le départ : il est possible d'introduire le séjour par une animation en classe sur les Gaulois (voir détails p.4).



SÉJOURS À L'ÉTRANGER



5^e - 6^e
primaire

PARIS

Jour 1 : Arrivée en matinée à Versailles. Immersion dans la vie de Louis XIV et de sa cour en visitant le château. Promenade royale dans les jardins. En fin d'après-midi, spectacle « Paris Story » : les 2000 ans d'histoire de Paris sur écran panoramique.

Jour 2 : Visite libre du musée du Louvre : découverte des trésors de l'antiquité égyptienne ou de célèbres peintures : *la Mona Lisa, la dentellière, l'été...* Découverte de la cathédrale Notre-Dame. Jeu de piste à Montmartre et tour en bateau sur la Seine.

Jour 3 : Visite de la Cité des Sciences : apprendre les mathématiques et les sciences de manière ludique et interactive.

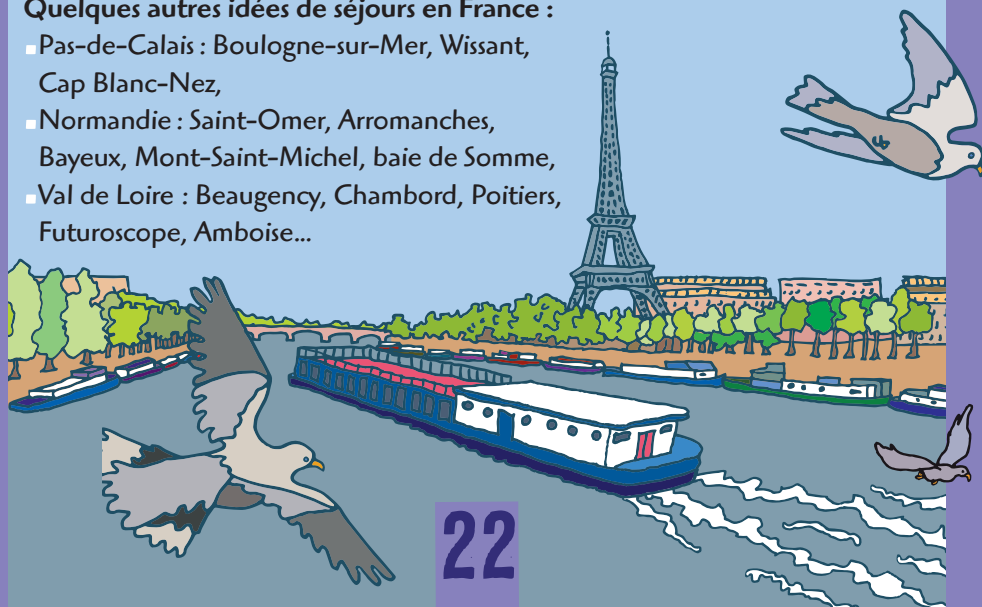
Prix à titre indicatif en autocar : 200 € par élève (sur base de 45 élèves payants et 3 enseignants gratuits)

Prix à titre indicatif en train Thalys : 260 € par élève (sur base de 25 élèves payants et 2 enseignants gratuits)

Le prix comprend : les trajets avec le moyen de transport de votre choix, 2 nuitées en auberge de jeunesse, la demi-pension, la réservation de l'entrée au château de Versailles, le spectacle Paris Story, le tour en bateau sur la Seine, l'entrée à la Cité des Sciences et de l'Industrie, le jeu de piste à Montmartre.

Quelques autres idées de séjours en France :

- Pas-de-Calais : Boulogne-sur-Mer, Wissant, Cap Blanc-Nez,
- Normandie : Saint-Omer, Arromanches, Bayeux, Mont-Saint-Michel, baie de Somme,
- Val de Loire : Beaugency, Chambord, Poitiers, Futuroscope, Amboise...



SÉJOURS À L'ÉTRANGER

5^e - 6^e
primaire

PAYS-BAS



Jour 1 : Trajet vers Kinderdijk. Promenade à vélo parmi les moulins à vent. Trajet vers la ville portuaire de Rotterdam, jeu de piste dans la ville et visite d'une maison cube ! Continuation vers Amsterdam.

Jour 2 : Journée à Amsterdam. Jeu de piste dans la ville ayant pour thème la vie du peintre Rembrandt. Visite de la maison d'Anne Franck, petite fille juive rendue célèbre par son journal intime écrit pendant la seconde Guerre mondiale. Tour en bateau sur les canaux.

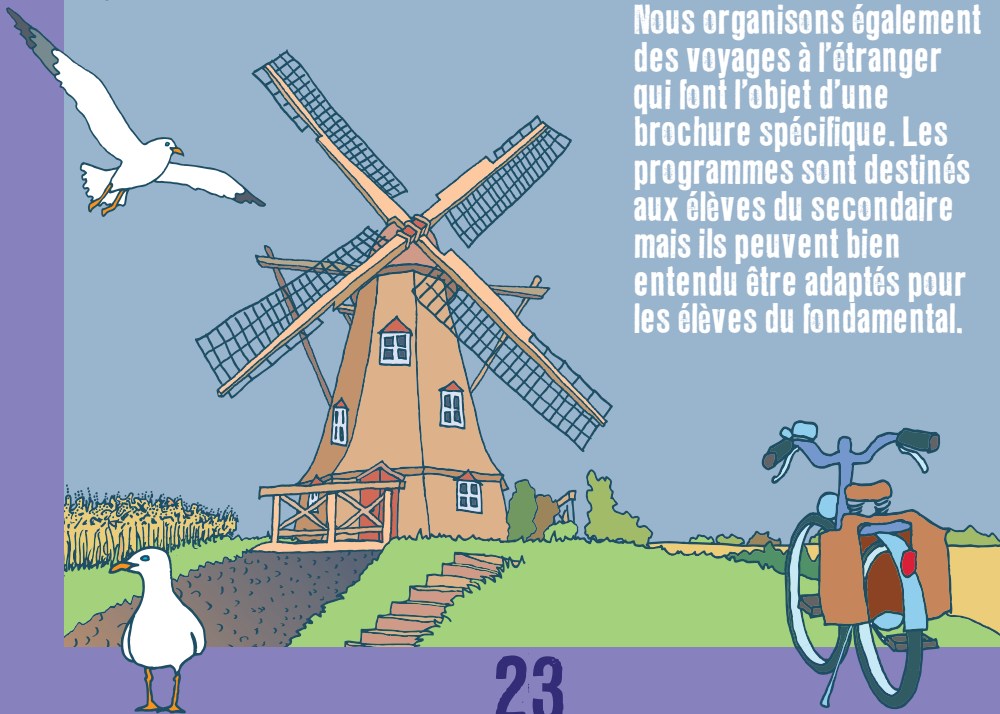
Jour 3 : Visite du musée Van Gogh, peintre hollandais aux œuvres réputées à travers le monde ! Trajet vers Delft. Jeu de piste dans la ville et découverte de la porcelaine de Delft au musée Koninklijke Porceleynse Fles.

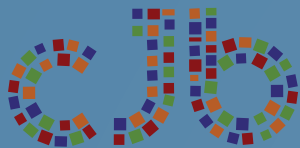
Prix à titre indicatif en autocar : 195 € par élève

(sur base de 45 élèves payants et 3 enseignants gratuits)

Prix tout compris (logement en auberge de jeunesse à Amsterdam)

Nous organisons également des voyages à l'étranger qui font l'objet d'une brochure spécifique. Les programmes sont destinés aux élèves du secondaire mais ils peuvent bien entendu être adaptés pour les élèves du fondamental.





L'AUTRE VOYAGE

Rue Alphonse Hottat, 22-24 1050 Bruxelles

Tél.: 02 640 97 85 Fax : 02 646 35 95

E-mail : info@cjb-to.be

WWW.CJB-TO.BE

Heures d'ouverture : de 9 h à 12 h 30
et de 13 h 30 à 17 h du lundi au vendredi.

La carte de membre CJB L'Autre Voyage
est incluse dans le prix de toutes nos activités.

Compte bancaire : 001-2637781-39

Animations, excursions et voyages
pédagogiques en Belgique

Corine Feller

corine.feller@cjb-to.be

Bénédicte Otte

benedicte.otte@cjb-to.be

Yves Sterckx

yves.sterckx@cjb-to.be

Voyages pédagogiques à l'étranger

Laurence Meynaerts

laurence.meynaerts@cjb-to.be

Stéphane Tielemans

stephane.tielemans@cjb-to.be

Sophie Wyns

sophie.wyns@cjb-to.be

Coordination

Marie Crespel

marie.crespel@cjb-to.be

Impression : papier recyclé, encres écologiques

Éditeur responsable : Bernard Duwez, rue Alphonse Hottat, 22-24 – 1050 Bruxelles



FÉDÉRATION
WALLONIE-BRUXELLES



MEXTE
Mouvement pour l'Écologie Sociale
FSC
Fédération des Sociétés de Coopération
FSC C004085

Graphisme : Muriel Logist